



T.C.
SALİHLİ KAYMAKAMLIĞI
İlçe Milli Eğitim Müdürlüğü

Sayı : 45134646-136-E.14914967

15.10.2020

Konu : Koronavirüse Karşı Alınacak
Tedbirler

DAĞITIM YERLERİNE

- İlgi : a) Destek Hizmetleri Genel Müdürlüğünün 13.10.2020 tarihli ve 14739810 sayılı yazısı.
b) Manisa İl Milli Eğitim Müdürlüğünün 15.10.2020 tarih ve 14865368 sayılı yazısı.

Manisa İl Milli Eğitim Müdürlüğünün ilgi yazısı ve ekinde alınan Destek Hizmetleri Genel Müdürlüğünün Koronavirüse Karşı Alınacak Tedbirler konulu yazısı ekte gönderilmiştir.

İlgi yazıda belirtilen hususların titizlikle yerine getirilerek uygulamada herhangi bir aksaklığa meydan verilmemesi hususunda;

Bilgilerinizi ve gereğini rica ederim.

Sedat KOYUNCU
Müdür a.
Şube Müdürü

Ek: İlgi yazı ve ekleri (3 sayfa)

Dağıtım:

-Tüm Resmi Özel Okul/Kurum Müdürlüklerine



Şehitler Mahallesi Çiçek Caddesi No:58
Salihli/Manisa

Tel: 0236 7133377-103 e-mail : salihli45_issagligi@meb.gov.tr
Faks: 0236 7141218 Bilgi İçin: Mustafa ÖZÇİL-VHKİ



T.C.
MANİSA VALİLİĞİ
İl Millî Eğitim Müdürlüğü

Sayı : 23643127-136-E.14865368
Konu : Koronavirüse Karşı Alınacak
Tedbirler

15.10.2020

DAĞITIM YERLERİNE

İlgi : Destek Hizmetleri Genel Müdürlüğünün 13.10.2020 tarihli ve 14739810 sayılı yazısı.

Bakanlığımıza bağlı resmî ve özel okullarda, koronavirüsün (COVID-19) yayılımını engellemek üzere önlemlerin alınması, okulların kademeli olarak açılması, koronavirüs salgınıyla etkin mücadele edilmesi ve sürecin hassasiyetle yönetilmesi önemli görülmektedir.

Sağlık Bakanlığı Covid-19 Bilimsel Danışma Kurulu tarafından hazırlanan İlgi'de kayıtlı Rehber'e "**Okullarda Covid-19 Pozitif Vaka Çıkması Durumunda Yapılması Gereken Uygulamalar**" başlığı eklenerek 01 Ekim 2020 tarihinde güncellenmiştir.

Bu kapsamda "**Okullarda Covid-19 Pozitif Vaka Çıkması Durumunda Yapılması Gereken Uygulamalar**" altında yer alan açıklamalara uygun olarak hazırlanan "Vaka Algoritması" okullarımızda süreç yönetimini sağlamak üzere ekte gönderilmiştir.

İlgi yazıda belirtilen hususların titizlikle yerine getirilerek uygulamada herhangi bir aksaklığa meydan verilmemesi hususunda;

Bilgi ve gereğini rica ederim.

Abdullah ÖLMEZ
Müdür a.
Müdür Yardımcısı

Gereği:
Dağıtım: 17 Milli Eğitim Müdürlüğüne

- Bilgi:
- Temel Eğitim Şubesi
 - Orta Öğretim Şubesi
 - Din Öğretimi Şubesi
 - Özel Öğretim Şubesi
 - Özel Eğitim ve Rehberlik Şubesi





T.C.
MİLLÎ EĞİTİM BAKANLIĞI
Destek Hizmetleri Genel Müdürlüğü

Sayı : 24301423-136-E.14739810
Konu : Koronavirüse Karşı Alınacak
Tedbirler

13.10.2020

DAĞITIM YERLERİNE

İlgi : Sağlık Bakanlığının 01 Ekim 2020 tarihli Bilimsel Çalışma Kurulu Covid-19 Salgın Yönetimi ve Çalışma Rehberi.

Bakanlığımıza bağlı resmî ve özel okullarda, koronavirüsün (COVID-19) yayılımını engellemek üzere önlemlerin alınması, okulların kademeli olarak açılması, koronavirüs salgınıyla etkin mücadele edilmesi ve sürecin hassasiyetle yönetilmesi önemli görülmektedir.

Sağlık Bakanlığı Covid-19 Bilimsel Danışma Kurulu tarafından hazırlanan İlgi'de kayıtlı Rehber'e "**Okullarda Covid-19 Pozitif Vaka Çıkması Durumunda Yapılması Gereken Uygulamalar**" başlığı eklenerek 01 Ekim 2020 tarihinde güncellenmiştir.

Bu kapsamda "**Okullarda Covid-19 Pozitif Vaka Çıkması Durumunda Yapılması Gereken Uygulamalar**" altında yer alan açıklamalara uygun olarak hazırlanan "Vaka Algoritması" okullarımızda süreç yönetimini sağlamak üzere ek'te bilgilerinize sunulmaktadır.

Buna göre;

- 1) Kreşlerde öğretmen veya öğrencilerden birinin okula **pozitif olduğu halde gelmesi** durumunda; bu sınıftaki öğrencilerin hepsi **yakın temaslı** olarak kabul edilerek eve gönderilir. Okul öncesi, 1, 2 ve 3. sınıflarda **pozitif vaka** çıkması durumunda **tüm sınıf yakın temaslı kabul** edilir.
- 2) Sınıftaki öğrencilerden birinde **COVID-19 pozitif vaka** saptanması durumunda;
 - a) Öğretmen ve öğrencilerin **kurallara uygun maske kullandığı** durumlarda; sınıfta yer alan **tüm öğrenciler** ve sınıfta ders anlatan **tüm öğretmenler temaslı kabul** edilir.
 - b) Öğretmen(ler) **kuralına uygun**, öğrencilerin **maske takmadığı ya da düzensiz taktığı** durumlarda; sınıfta yer alan **tüm öğrenciler yakın temaslı**, sınıfta ders anlatan **tüm öğretmenler temaslı kabul** edilir.
 - c) Öğretmen(ler)in ve öğrencilerin **maske takmadığı ya da düzensiz taktığı** durumlarda; sınıfta yer alan **tüm öğrenciler**, vaka çıkan sınıfta ders anlatan **tüm öğretmenler yakın temaslı kabul** edilir.
 - d) **Aynı sınıfta ikinci defa vaka çıktığında**;
İkinci pozitif vaka öğrenci olunca, sınıf **öğrencilerinin tamamı yakın temaslı kabul** edilir.
İkinci pozitif vaka öğretmen olunca, öğretmenin okul dışında riskli bir teması yok ise ilk pozitif vaka çıkan sınıftaki **tüm öğrenciler yakın temaslı**, okuldaki **tüm öğretmenler temaslı kabul** edilir. Öğretmenin okul dışında riskli bir teması olunca, diğer **öğretmenler ve ilk vaka çıkan sınıftaki öğrenciler temaslı kabul** edilir.
- 3) Sınıfta ders veren öğretmende **COVID-19 pozitif vaka** saptanması durumunda;
 - a) Öğretmen ve öğrencilerin **sürekli şekilde kuralına uygun maske kullandığı** durumlarda, öğretmenin dersine girdiği **öğrenciler ve öğretmen(ler) temaslı kabul** edilir.
 - b) Öğretmenin kuralına uygun, öğrencilerin maske takmadığı ya da düzensiz taktığı durumlarda,

Adres: MEB Beşevler Kampüsü J Blok Zemin Kat/ANKARA
Elektronik Ağ: <https://merkezisgb.meb.gov.tr/>
e-posta: merkezisgb@meb.gov.tr

Bilgi için: Merkez İşyeri Sağlık ve Güvenlik Birimi
Tel: 0 (312) 413 36 69
Faks: 0 (312) 413 13 84

Bu evrak güvenli elektronik imza ile imzalanmıştır. <https://evraksorgu.meb.gov.tr> adresinden 31ce-2791-336f-aeee-08a6 kodu ile teyit edilebilir.



öğretmenin dersine girdiği öğrenciler ve öğretmen(ler) temaslı kabul edilir.

c) Öğretmen(ler) ya da öğrencilerin maske takmadığı ya da düzensiz taktığı durumlarda, öğretmenin eğitim verdiği tüm sınıflar ve tüm öğretmenler yakın temaslı kabul edilir.

4) Okul servislerinde öğrencilerden birinde COVID-19 pozitif vaka saptanması durumunda;

a) Servis şoförü /rehber personel ve öğrencilerin kurallara uygun maske kullandığı durumlarda; öğrenciler ve servis şoförü /rehber personel temaslı kabul edilir.

b) Servis şoförü/ rehber personel kurallara uygun, öğrencilerin maske takmadığı ya da düzensiz taktığı durumlarda, öğrenciler yakın temaslı servis şoförü /rehber personel temaslı kabul edilir.

5) Öğretmen veya öğrencinin ailesinde pozitif bir vaka tespit edildiğinde vakanın tespit edildiği ailedeki öğretmen veya öğrenci yakın temaslı kabul edilir.

6) Okuldaki öğretmen veya öğrencilerden birinde Covid-19 vakası çıkması durumunda Covid-19 döneminde yapılan temizliğe ek olarak, İlgi'de kayıtlı Rehber'in "Covid-19 Kapsamında Okulda Alınması Gereken Önlemler" başlığı altındaki bilgilere göre süreç takip edilir.

7) Temaslı kabul edilenler;

- Kuralına uygun maske takmak koşuluyla okula/çalışmaya devam eder.
- Okul tarafından 14 gün boyunca en az 2 ders saati ara ile günde iki kez semptom sorgulaması yapılarak ateş ölçümleri gerçekleştirilir ve bunlar kayıt altına alınır.
- Semptom veya yüksek ateş tespit edilen kişi sağlık kuruluşuna yönlendirilir.
- Sağlık kuruluşunun değerlendirmesine göre herhangi bir semptom göstermeyen öğrenci/öğretmen okula devam eder, aksi durumda ise vaka olarak kabul edilir.
- Temaslı kabul edilen sınıftaki çocukların saatinin diğer sınıflardan farklılaştırılması sağlanır.

8) Yakın temaslı kabul edilenler, eve gönderilerek 14 gün boyunca temaslı takibine alınır.

Hükümleri gereğince yukarıda ve Ek'te yer alan algoritmaya ait iş ve işlemlerin aksatılmaması, öğrenci ve çalışanlarımızın sağlığının korunması bakımından gerekli ve önemli görülmektedir.

Bilgilerini ve gereğini arz ve rica ederim.

İsmail ÇOLAK
Bakan a.
Genel Müdür

Ek: Vaka Algoritması

Dağıtım:

Gereği :

B Planı

Bilgi:

Din Öğretimi Genel Müdürlüğüne

Hayat Boyu Öğrenme Genel Müdürlüğüne

Meslekî ve Teknik Eğitim Genel Müdürlüğüne

Ortaöğretim Genel Müdürlüğüne

Öğretmen Yetiştirme ve Geliştirme Genel Müdürlüğü

Özel Eğitim ve Rehberlik Hizmetleri Genel Müdürlüğüne

Özel Öğretim Kurumları Genel Müdürlüğüne

Temel Eğitim Genel Müdürlüğüne





OKULDA ÖĞRENCİ POZİTİF ÇIKARSA NE YAPILACAK?

TEMASLI KABUL EDİLME

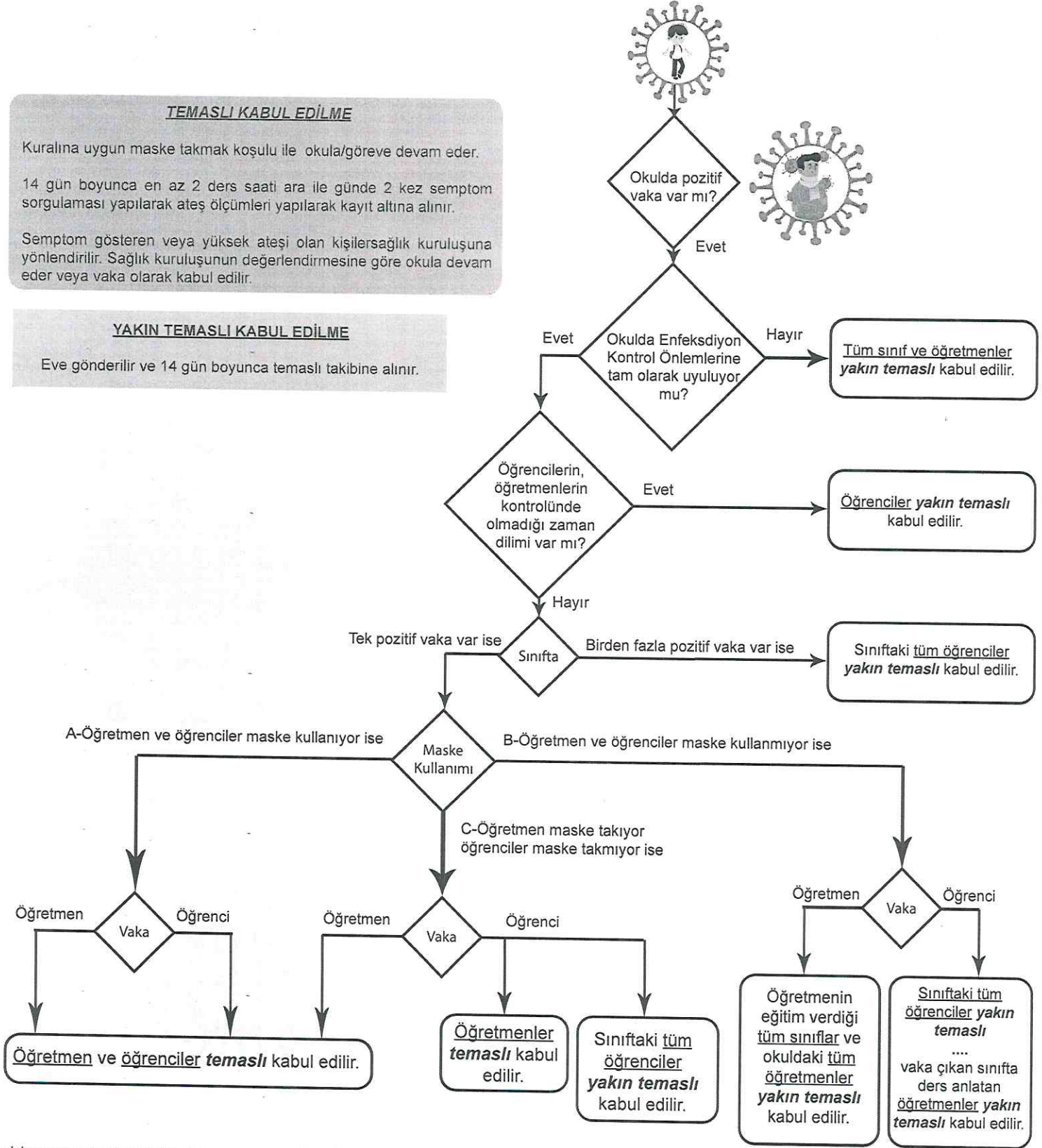
Kuralına uygun maske takmak koşulu ile okula/göreve devam eder.

14 gün boyunca en az 2 ders saati ara ile günde 2 kez semptom sorgulaması yapılarak ateş ölçümleri yapılarak kayıt altına alınır.

Semptom gösteren veya yüksek ateşi olan kişiler sağlık kuruluşuna yönlendirilir. Sağlık kuruluşunun değerlendirmesine göre okula devam eder veya vaka olarak kabul edilir.

YAKIN TEMASLI KABUL EDİLME

Eve gönderilir ve 14 gün boyunca temaslı takibine alınır.



BİLİMSEL ÇALIŞMA KURULU COVID-19 SALGIN YÖNETİM SİSTEMİ VE ÇALIŞMA REHBERİ (01 Ekim 2020)

88-OKULLARDA COVID-19 POZİTİF VAKA ÇIKMASI DURUMUNDA YAPILMASI GEREKEN UYGULAMALAR A GÖRE HAZIRLANMIŞTIR.



www.meb.gov.tr



<http://merkezisgb.meb.gov.tr>



/mebisgb



/meb_isgb